

ОПИСАНИЕ МЕСТОПОЛОЖЕНИЯ ГРАНИЦ

Публичный сервитут для размещения (эксплуатации) объекта электросетевого хозяйства «ВЛ-0,4 кВ от ТП № 90»

(наименование объекта, местоположение границ которого описано (далее - объект))

Раздел 1

Сведения об объекте

№ п/п	Характеристики объекта землеустройства	Описание характеристик
1	2	3
1	Местоположение объекта	Республика Карелия, Сортавальский район, п. Ниэмелянхови
2	Площадь объекта ± величина погрешности определения площади (P ± ΔP)	10030 кв.м. +/- 70 кв.м.
3	Иные характеристики объекта	Публичный сервитут. Цель установления публичного сервитута – для размещения (эксплуатации) объекта электросетевого хозяйства «ВЛ-0,4 кВ от ТП № 90». Срок 49 лет.

Раздел 2

Сведения о местоположении границ объекта

1. Система координат: МСК-10 зона 1

2. Сведения о характерных точках границ объекта

Обозначение характерных точек границ	Координаты, м		Метод определения координат характерной точки	Средняя квадратическая погрешность положения характерной точки (M_i), м	Описание обозначени я точки на местности (при наличии)
	X	Y			
1	2	3	4	5	6
1	323013.62	1321998.28	геодезический	0.2	-
2	323025.07	1322006.86	геодезический	0.2	-
3	323059.97	1322026.98	геодезический	0.2	-
4	323073.10	1322045.31	геодезический	0.2	-
5	323078.59	1322054.53	геодезический	0.2	-
6	323076.30	1322054.79	геодезический	0.2	-
7	323074.65	1322055.74	геодезический	0.2	-
8	323076.12	1322065.34	геодезический	0.2	-
9	323072.15	1322065.84	геодезический	0.2	-
10	323069.29	1322047.23	геодезический	0.2	-
11	323061.83	1322036.52	геодезический	0.2	-
12	323064.72	1322070.89	геодезический	0.2	-
13	323067.33	1322099.12	геодезический	0.2	-
14	323078.11	1322097.62	геодезический	0.2	-
15	323079.81	1322096.74	геодезический	0.2	-
16	323085.20	1322096.23	геодезический	0.2	-
17	323086.08	1322098.01	геодезический	0.2	-
18	323079.33	1322101.48	геодезический	0.2	-
19	323067.70	1322103.11	геодезический	0.2	-
20	323070.35	1322130.86	геодезический	0.2	-
21	323082.29	1322129.17	геодезический	0.2	-
22	323084.76	1322127.18	геодезический	0.2	-
23	323084.98	1322129.15	геодезический	0.2	-
24	323109.20	1322130.64	геодезический	0.2	-
25	323120.18	1322131.23	геодезический	0.2	-
26	323146.22	1322138.48	геодезический	0.2	-
27	323144.26	1322142.60	геодезический	0.2	-
28	323118.22	1322135.17	геодезический	0.2	-
29	323108.98	1322134.64	геодезический	0.2	-
30	323085.44	1322133.22	геодезический	0.2	-
31	323087.52	1322148.06	геодезический	0.2	-
32	323093.17	1322150.18	геодезический	0.2	-
33	323094.62	1322152.86	геодезический	0.2	-
34	323093.92	1322154.73	геодезический	0.2	-
35	323088.91	1322152.85	геодезический	0.2	-
36	323094.70	1322170.54	геодезический	0.2	-
37	323072.62	1322177.59	геодезический	0.2	-
38	323072.02	1322175.68	геодезический	0.2	-
39	323073.21	1322173.20	геодезический	0.2	-

Раздел 2

Сведения о местоположении границ объекта

1. Система координат: МСК-10 зона 1

2. Сведения о характерных точках границ объекта

40	323089.65	1322167.95	геодезический	0.2	-
41	323083.75	1322149.97	геодезический	0.2	-
42	323081.42	1322133.33	геодезический	0.2	-
43	323069.92	1322134.96	геодезический	0.2	-
44	323055.38	1322163.90	геодезический	0.2	-
45	323052.89	1322168.29	геодезический	0.2	-
46	323036.59	1322200.80	геодезический	0.2	-
47	323021.71	1322236.14	геодезический	0.2	-
48	323029.70	1322251.09	геодезический	0.2	-
49	323027.71	1322252.15	геодезический	0.2	-
50	323026.76	1322251.74	геодезический	0.2	-
51	323025.95	1322253.63	геодезический	0.2	-
52	323019.47	1322241.50	геодезический	0.2	-
53	323012.41	1322258.43	геодезический	0.2	-
54	323018.19	1322268.04	геодезический	0.2	-
55	323017.17	1322270.71	геодезический	0.2	-
56	323015.25	1322271.87	геодезический	0.2	-
57	323009.95	1322263.07	геодезический	0.2	-
58	323007.12	1322258.03	геодезический	0.2	-
59	322986.01	1322225.43	геодезический	0.2	-
60	322964.05	1322212.24	геодезический	0.2	-
61	322970.96	1322167.44	геодезический	0.2	-
62	322942.68	1322141.95	геодезический	0.2	-
63	322908.33	1322110.80	геодезический	0.2	-
64	322911.36	1322107.46	геодезический	0.2	-
65	322945.70	1322138.62	геодезический	0.2	-
66	322975.78	1322165.72	геодезический	0.2	-
67	322968.96	1322209.94	геодезический	0.2	-
68	322981.33	1322217.37	геодезический	0.2	-
69	322977.32	1322209.85	геодезический	0.2	-
70	322979.31	1322208.80	геодезический	0.2	-
71	322982.52	1322210.04	геодезический	0.2	-
72	322989.12	1322222.42	геодезический	0.2	-
73	322990.60	1322225.15	геодезический	0.2	-
74	323009.67	1322254.61	геодезический	0.2	-
75	323016.99	1322237.04	геодезический	0.2	-
76	323011.65	1322231.96	геодезический	0.2	-
77	323013.14	1322227.87	геодезический	0.2	-
78	323018.65	1322233.09	геодезический	0.2	-
79	323031.21	1322203.28	геодезический	0.2	-
80	323010.22	1322210.38	геодезический	0.2	-
81	323008.10	1322209.61	геодезический	0.2	-
82	323009.35	1322206.45	геодезический	0.2	-
83	323031.78	1322198.86	геодезический	0.2	-
84	323025.30	1322188.08	геодезический	0.2	-
85	323026.48	1322188.49	геодезический	0.2	-

Раздел 2

Сведения о местоположении границ объекта

1. Система координат: МСК-10 зона 1

2. Сведения о характерных точках границ объекта

86	323027.02	1322187.05	геодезический	0.2	-
87	323028.73	1322186.02	геодезический	0.2	-
88	323034.62	1322195.82	геодезический	0.2	-
89	323049.24	1322166.65	геодезический	0.2	-
90	323051.33	1322161.92	геодезический	0.2	-
91	323065.40	1322133.94	геодезический	0.2	-
92	323054.55	1322128.49	геодезический	0.2	-
93	323058.62	1322126.06	геодезический	0.2	-
94	323065.71	1322129.62	геодезический	0.2	-
95	323063.69	1322108.43	геодезический	0.2	-
96	323055.98	1322122.33	геодезический	0.2	-
97	323053.61	1322118.36	геодезический	0.2	-
98	323063.02	1322101.39	геодезический	0.2	-
99	323060.37	1322072.75	геодезический	0.2	-
100	323048.18	1322070.61	геодезический	0.2	-
101	323048.53	1322068.64	геодезический	0.2	-
102	323051.05	1322067.05	геодезический	0.2	-
103	323060.01	1322068.63	геодезический	0.2	-
104	323057.06	1322033.51	геодезический	0.2	-
105	323051.14	1322039.11	геодезический	0.2	-
106	323049.77	1322037.66	геодезический	0.2	-
107	323049.58	1322035.08	геодезический	0.2	-
108	323055.42	1322029.55	геодезический	0.2	-
109	323022.59	1322010.62	геодезический	0.2	-
110	323013.45	1322003.78	геодезический	0.2	-
111	323011.00	1322026.56	геодезический	0.2	-
112	322972.51	1322052.63	геодезический	0.2	-
113	323001.42	1322066.81	геодезический	0.2	-
114	323015.91	1322081.50	геодезический	0.2	-
115	323011.89	1322083.12	геодезический	0.2	-
116	322999.05	1322070.11	геодезический	0.2	-
117	322968.70	1322055.22	геодезический	0.2	-
118	322929.74	1322081.60	геодезический	0.2	-
119	322880.30	1322075.31	геодезический	0.2	-
120	322829.15	1322068.52	геодезический	0.2	-
121	322788.13	1322062.85	геодезический	0.2	-
122	322743.55	1322056.75	геодезический	0.2	-
123	322700.23	1322049.14	геодезический	0.2	-
124	322663.67	1322069.36	геодезический	0.2	-
125	322640.98	1322101.58	геодезический	0.2	-
126	322627.79	1322118.88	геодезический	0.2	-
127	322606.70	1322151.96	геодезический	0.2	-
128	322593.37	1322206.09	геодезический	0.2	-
129	322608.68	1322268.13	геодезический	0.2	-
130	322632.15	1322286.39	геодезический	0.2	-
131	322629.69	1322289.54	геодезический	0.2	-

Раздел 2

Сведения о местоположении границ объекта

1. Система координат: МСК-10 зона 1

2. Сведения о характерных точках границ объекта

132	322607.65	1322272.40	геодезический	0.2	-
133	322592.71	1322304.10	геодезический	0.2	-
134	322568.63	1322336.58	геодезический	0.2	-
135	322544.68	1322363.65	геодезический	0.2	-
136	322505.77	1322378.65	геодезический	0.2	-
137	322504.33	1322374.91	геодезический	0.2	-
138	322542.33	1322360.26	геодезический	0.2	-
139	322565.52	1322334.06	геодезический	0.2	-
140	322589.26	1322302.04	геодезический	0.2	-
141	322604.79	1322269.07	геодезический	0.2	-
142	322589.25	1322206.09	геодезический	0.2	-
143	322602.52	1322152.23	геодезический	0.2	-
144	322566.53	1322134.26	геодезический	0.2	-
145	322529.65	1322116.13	геодезический	0.2	-
146	322492.07	1322097.65	геодезический	0.2	-
147	322460.43	1322081.95	геодезический	0.2	-
148	322427.37	1322065.57	геодезический	0.2	-
149	322395.46	1322049.95	геодезический	0.2	-
150	322396.91	1322012.98	геодезический	0.2	-
151	322352.97	1321995.07	геодезический	0.2	-
152	322354.48	1321991.37	геодезический	0.2	-
153	322397.66	1322008.97	геодезический	0.2	-
154	322405.34	1321982.44	геодезический	0.2	-
155	322413.99	1321953.72	геодезический	0.2	-
156	322422.63	1321923.99	геодезический	0.2	-
157	322401.41	1321888.92	геодезический	0.2	-
158	322404.84	1321886.85	геодезический	0.2	-
159	322426.97	1321923.42	геодезический	0.2	-
160	322417.82	1321954.85	геодезический	0.2	-
161	322409.18	1321983.57	геодезический	0.2	-
162	322400.95	1322011.98	геодезический	0.2	-
163	322399.56	1322047.51	геодезический	0.2	-
164	322429.13	1322061.98	геодезический	0.2	-
165	322462.21	1322078.36	геодезический	0.2	-
166	322493.84	1322094.07	геодезический	0.2	-
167	322529.80	1322111.75	геодезический	0.2	-
168	322571.73	1322063.47	геодезический	0.2	-
169	322607.53	1322078.74	геодезический	0.2	-
170	322605.96	1322082.42	геодезический	0.2	-
171	322573.33	1322068.50	геодезический	0.2	-
172	322533.97	1322113.80	геодезический	0.2	-
173	322568.31	1322130.67	геодезический	0.2	-
174	322604.12	1322148.56	геодезический	0.2	-
175	322624.50	1322116.58	геодезический	0.2	-
176	322637.76	1322099.22	геодезический	0.2	-
177	322660.93	1322066.30	геодезический	0.2	-

Раздел 2

Сведения о местоположении границ объекта

1. Система координат: МСК-10 зона 1

2. Сведения о характерных точках границ объекта

178	322696.07	1322046.87	геодезический	0.2	-
179	322660.06	1322017.80	геодезический	0.2	-
180	322657.03	1321960.80	геодезический	0.2	-
181	322661.53	1321960.56	геодезический	0.2	-
182	322664.45	1322015.56	геодезический	0.2	-
183	322701.24	1322045.26	геодезический	0.2	-
184	322744.16	1322052.80	геодезический	0.2	-
185	322788.67	1322058.89	геодезический	0.2	-
186	322829.69	1322064.56	геодезический	0.2	-
187	322880.82	1322071.34	геодезический	0.2	-
188	322928.75	1322077.44	геодезический	0.2	-
189	322967.42	1322051.25	геодезический	0.2	-
190	323007.22	1322024.29	геодезический	0.2	-
191	323009.46	1322003.45	геодезический	0.2	-
192	323008.99	1322003.44	геодезический	0.2	-
193	323009.03	1321999.19	геодезический	0.2	-
194	323009.56	1321999.19	геодезический	0.2	-
195	323010.53	1321982.08	геодезический	0.2	-
196	323009.07	1321954.09	геодезический	0.2	-
197	323007.43	1321925.30	геодезический	0.2	-
198	323041.00	1321914.39	геодезический	0.2	-
199	323042.24	1321918.20	геодезический	0.2	-
200	323011.60	1321928.15	геодезический	0.2	-
201	323013.07	1321953.87	геодезический	0.2	-
202	323014.54	1321982.09	геодезический	0.2	-
1	323013.62	1321998.28	геодезический	0.2	-

3. Сведения о характерных точках части (частей) границы объекта

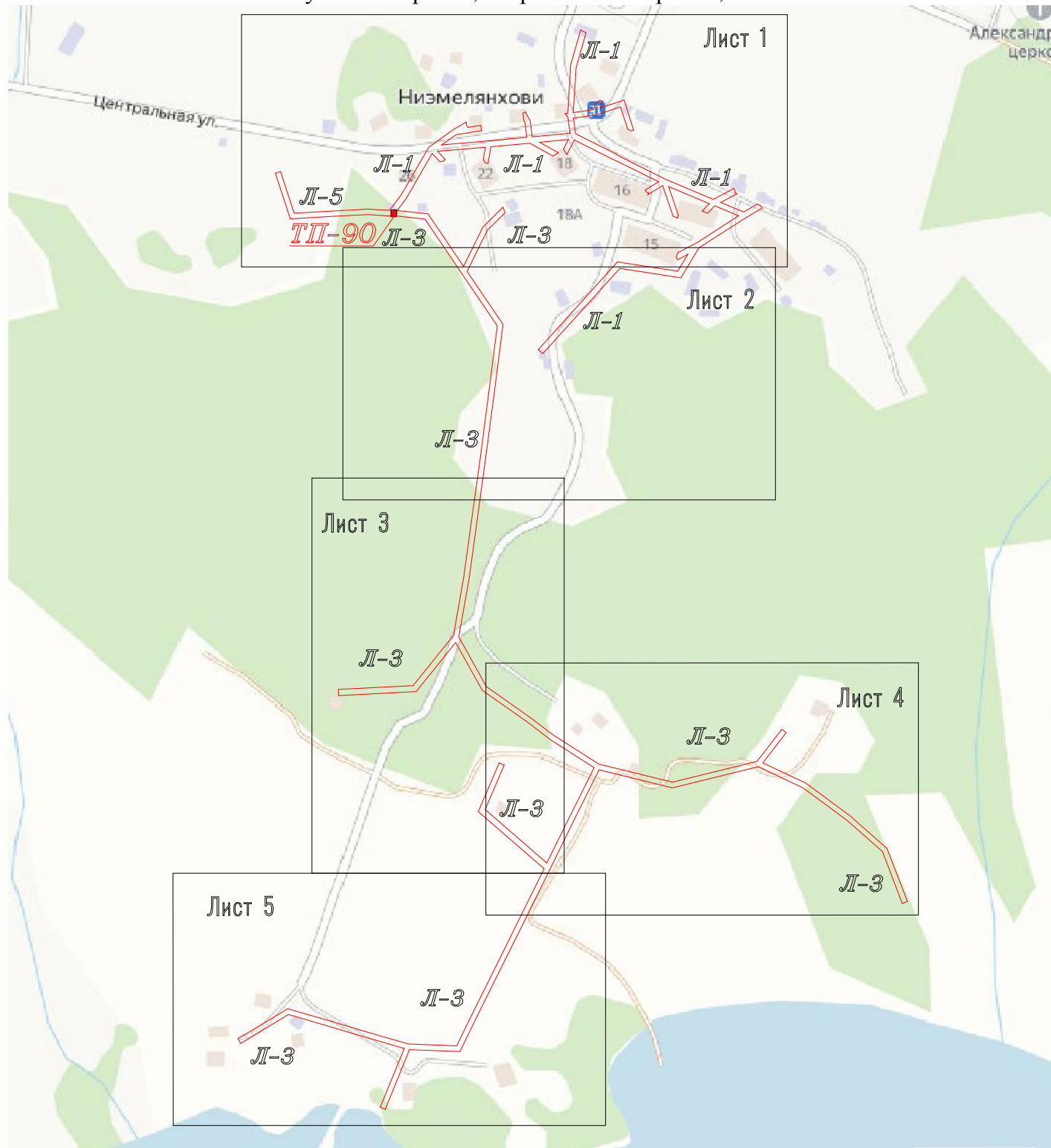
Обозначение характерных точек границ	Координаты, м		Метод определения координат характерной точки	Средняя квадратическая погрешность положения характерной точки (M _t), м	Описание обозначени я точки на местности (при наличии)
	X	Y			
1	2	3	4	5	6
Часть N 1					
-	-	-	-	-	-
-	-	-	-	-	-
Часть N 2					
-	-	-	-	-	-
-	-	-	-	-	-
Часть N					
-	-	-	-	-	-
-	-	-	-	-	-

Схема расположения границ публичного сервитута

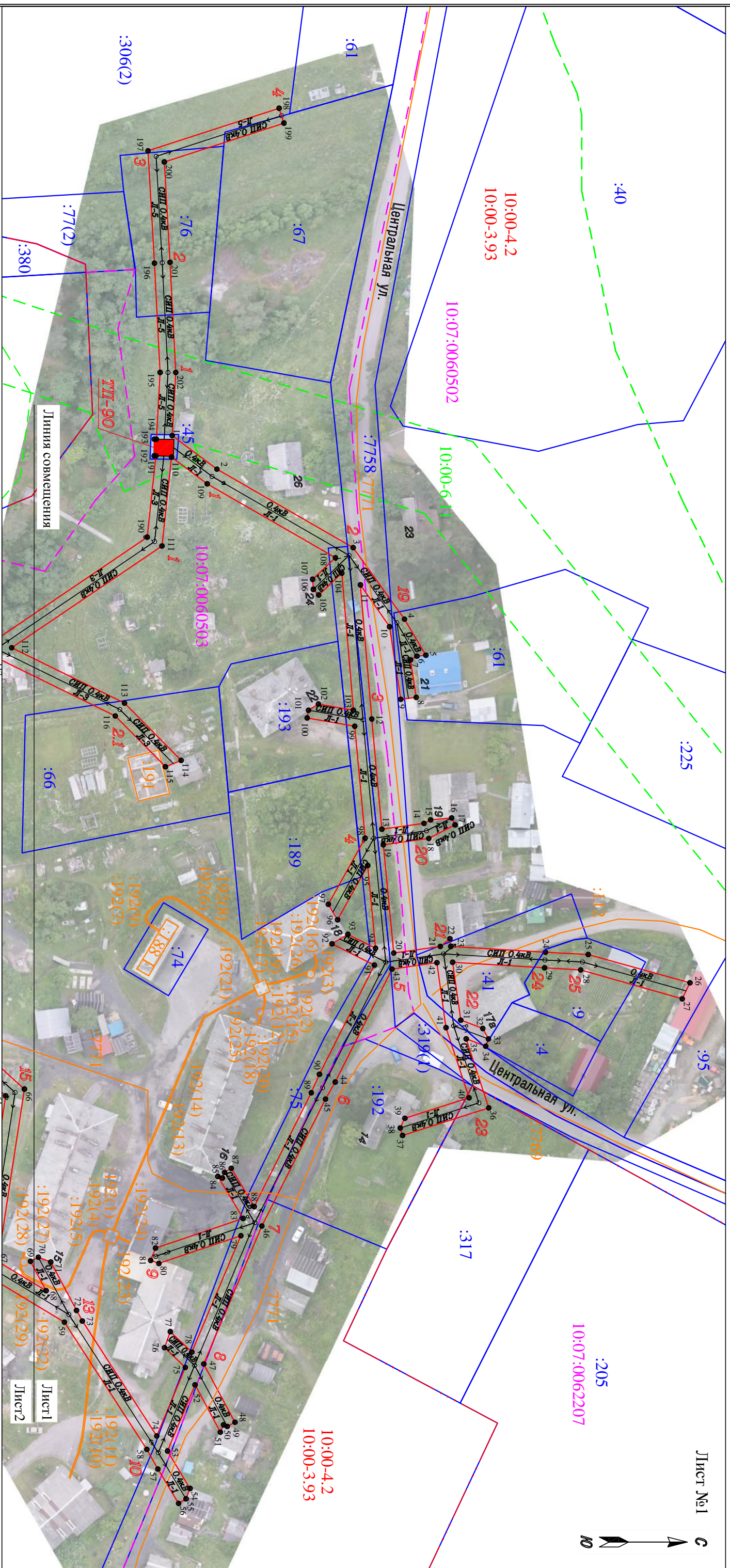
для размещения (эксплуатации) объекта электросетевого хозяйства «ВЛ-0,4 кВ от ТП № 90»

в границах земельных участков с кадастровыми номерами : 10:07:0060503:67, 10:07:0060503:76, 10:07:0060503:66, 10:07:0060503:75, 10:07:0060503:193, 10:07:0060503:189, 10:07:0060503:65, 10:07:0062207:306, 10:07:0060503:42, 10:07:0062207:316, 10:07:0062207:315, 10:07:0062207:502, 10:07:0060503:35, 10:07:0060503:34, 10:07:0062207:510, 10:07:0060503:57, 10:07:0062207:319, 10:07:0062207:192, 10:07:0000000:7758, 10:07:0060502:61, 10:07:0060502:41, 10:07:0060502:9, 10:07:0060502:4, кадастровые кварталы: 10:07:0060503, 10:07:0062207, 10:07:0060502.

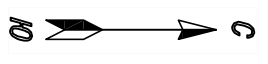
Республика Карелия, Сортавальский район, п. Низмелянхови.



— - проектные границы публичного сервитута



Лист №1



Условные обозначения:

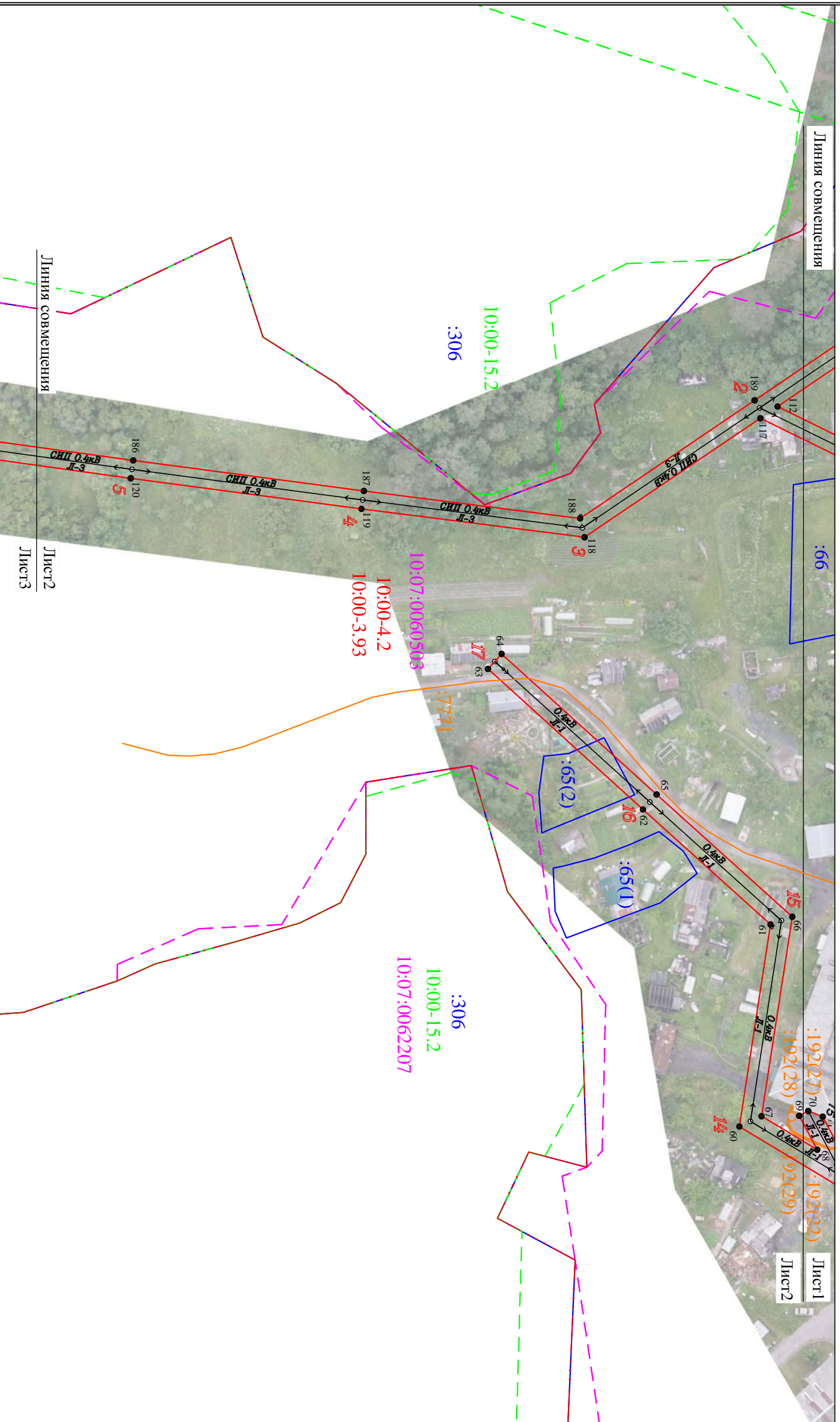
- проектные границы публичного сервитута
- местоположение инженерного сооружения
- 1 - обозначение характерной точки границы
- 5 - номер опоры
- - - - - граница населенного пункта, данные ЕГРН
- - - - - граница кадастрового квартала
- - - - - границы земельного участка, по сведениям ЕГРН
- - - - - ОКС, по сведениям ЕГРН
- - - - - граница зоны с особыми условиями использования территории, по сведениям ЕГРН
- - - - - номер кадастрового квартала
- 10:07:0040802 - обозначение земельного участка в кадастровом квартале, по сведениям ЕГРН
- :525 - обозначение ОКС, по сведениям ЕГРН
- :312 - обозначение ОКС, по сведениям ЕГРН
- 10:07-6:377 - номер зоны с особыми условиями использования территории, по сведениям ЕГРН

Масштаб 1 : 1000

Линия совмещения

Лист1
Лист2

Схема расположения границ публичного сервитута
для размещения (эксплуатации) объекта электросетевого хозяйства «ВД-0,4 кВ от ТП № 90»



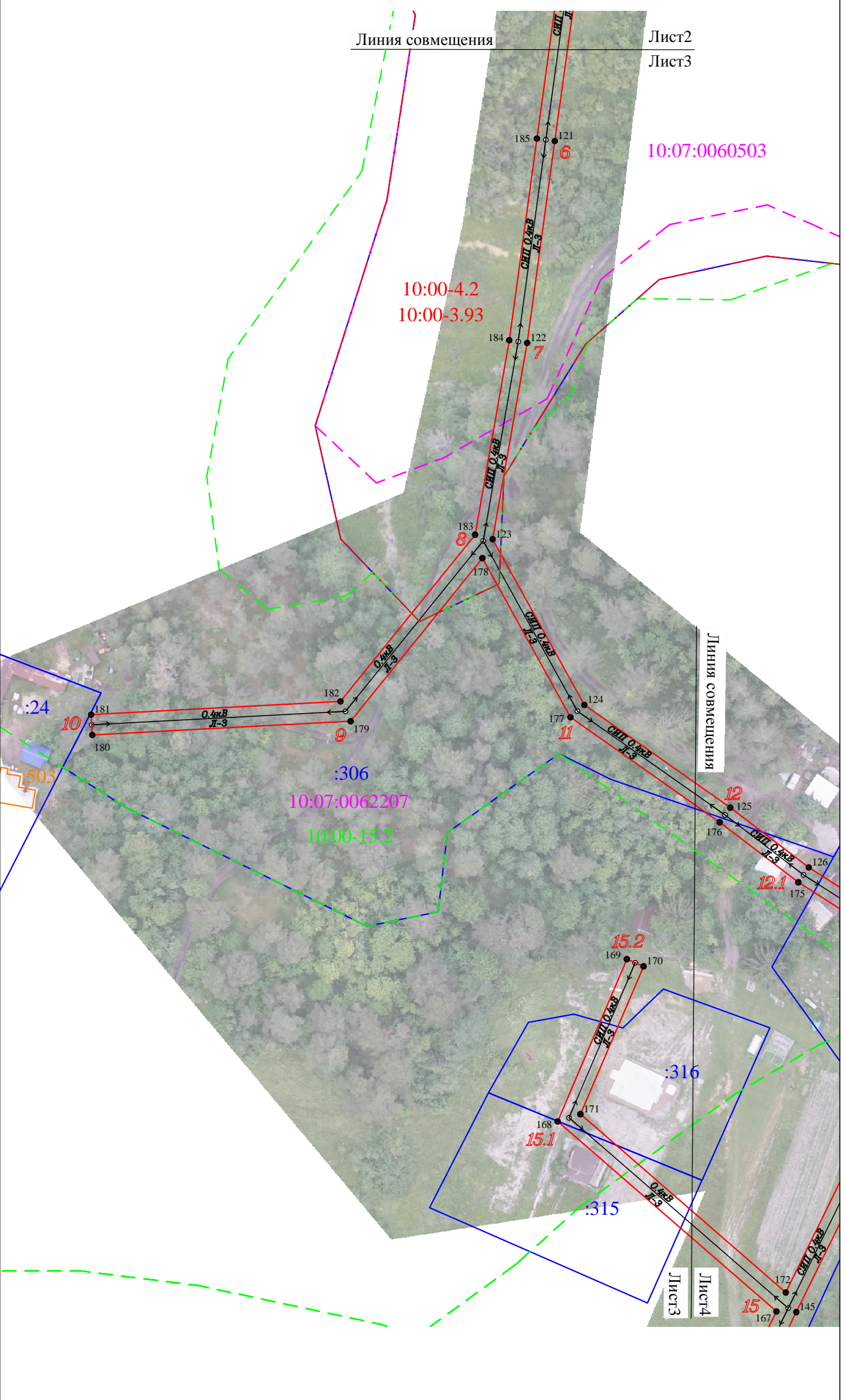
Лист №2



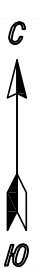
Условные обозначения:

- проектные границы публичного сервитута
- местоположение инженерного сооружения
- 1 - обозначение характерной точки границы
- 5 - номер опоры
- - граница населенного пункта, данные ЕГРН
- - граница кадастрового квартала
- - граница земельного участка, по сведениям ЕГРН
- - ОКС, по сведениям ЕГРН
- - граница зоны с особыми условиями использования территории, по сведениям ЕГРН
- - номер кадастрового квартала
- 10:07:0040802 - номер кадастрового квартала
- :525 - обозначение земельного участка в кадастровом квартале, по сведениям ЕГРН
- :312 - обозначение ОКС, по сведениям ЕГРН
- 10:07:6-377 - номер зоны с особыми условиями использования территории, по сведениям ЕГРН

Масштаб 1 : 1000



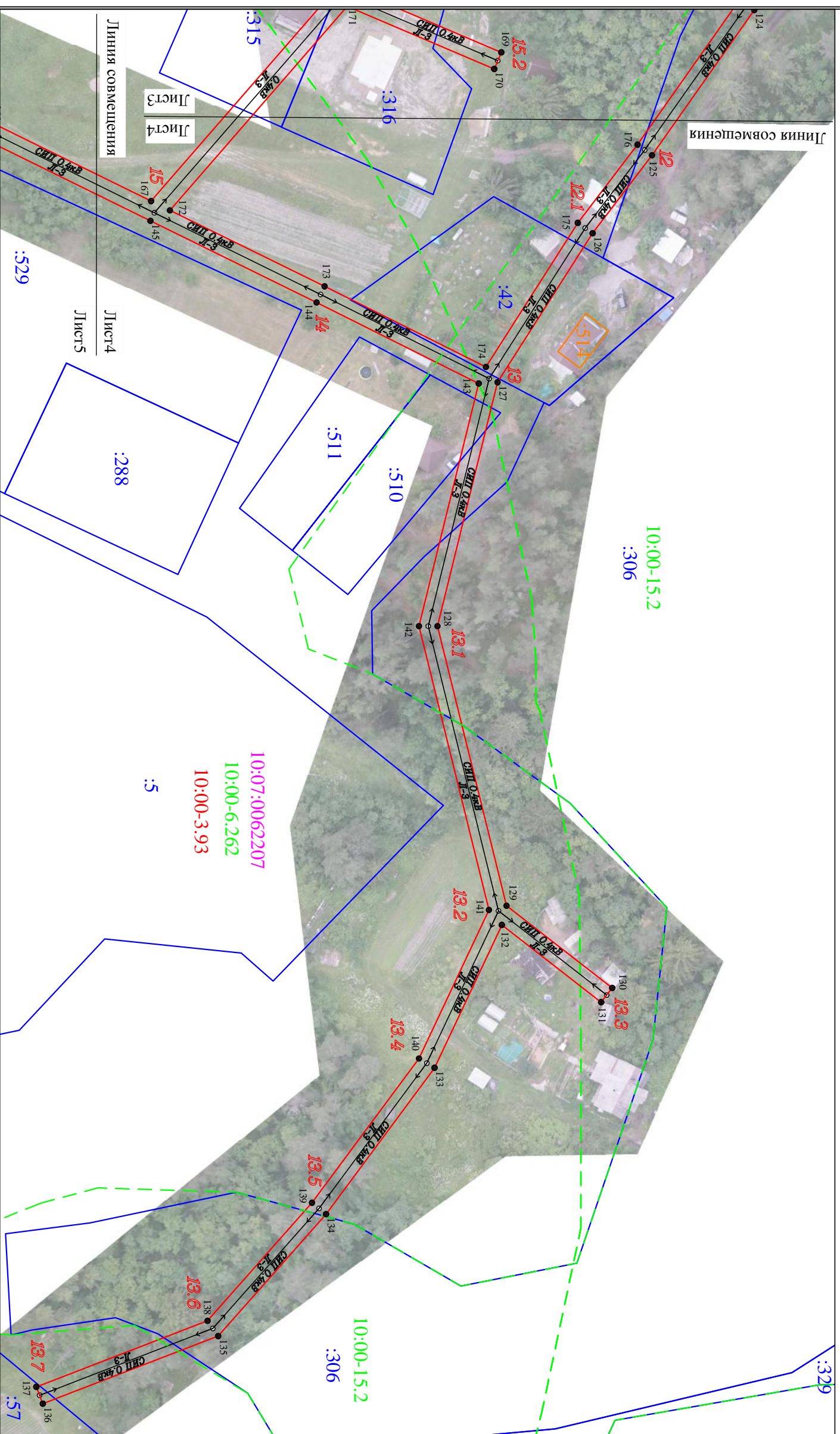
Лист №3



Масштаб 1 : 1000

Условные обозначения:

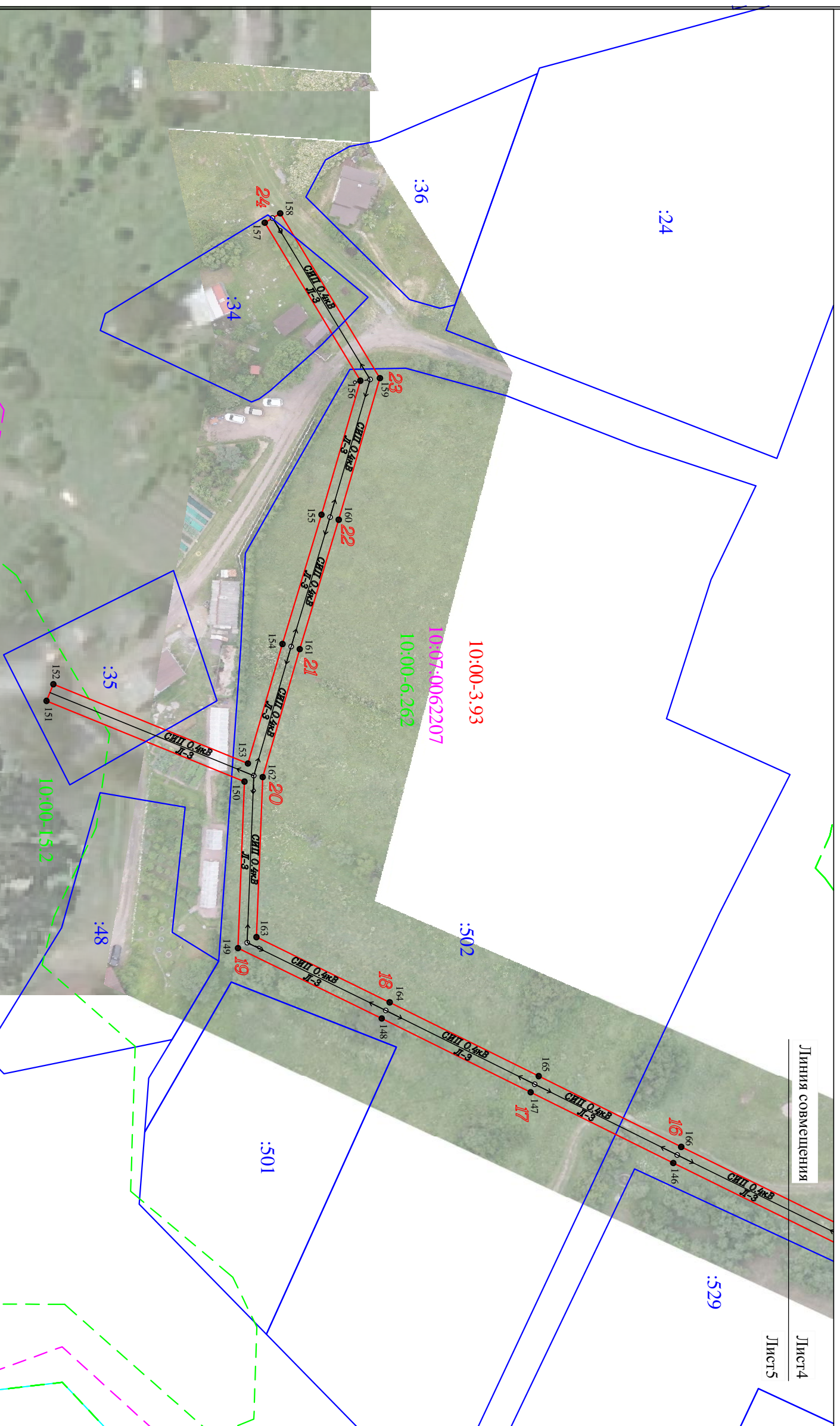
- - проектные границы публичного сервитута
- - местоположение инженерного сооружения
- 1 - обозначение характерной точки границы
- 5 - номер опоры
- - - - граница населенного пункта, данные ЕГРН
- - - - граница кадастрового квартала
- - - - границы земельного участка, по сведениям ЕГРН
- - - - ОКС, по сведениям ЕГРН
- - - - граница зоны с особыми условиями использования территории, по сведениям ЕГРН
- 10:07:0040802 - номер кадастрового квартала
- :525 - обозначение земельного участка в кадастровом квартале, по сведениям ЕГРН
- :312 - обозначение ОКС, по сведениям ЕГРН
- 10:07-6-377 - номер зоны с особыми условиями использования территории, по сведениям ЕГРН



Условные обозначения:

- - проектные границы публичного сервитута
- - местоположение инженерного сооружения
- 1 - обозначение характерной точки границы
- 5 - номер опоры
- - - - граница населенного пункта, данные ЕГРН
- - - - граница кадастрового квартала
- - границы земельного участка, по сведениям ЕГРН
- - ОКС, по сведениям ЕГРН
- - - - граница зоны с особыми условиями использования территории, по сведениям ЕГРН
- 10:07:0040802 - номер кадастрового квартала
- :525 - обозначение земельного участка в кадастровом квартале, по сведениям ЕГРН
- :312 - обозначение ОКС, по сведениям ЕГРН
- 10:07-6.377 - номер зоны с особыми условиями использования территории, по сведениям ЕГРН

Масштаб 1 : 1000



Лист №5



Условные обозначения:

- - проектные границы публичного сервитута
- - местоположение инженерного сооружения
- 1 - обозначение характерной точки границы
- 5 - номер опоры
- - - - - - граница населенного пункта, данные ЕГРН
- - - - - - граница кадастрового квартала
- - - - - - границы земельного участка, по сведениям ЕГРН
- - ОКС, по сведениям ЕГРН
- - - - - - граница зоны с особыми условиями использования территории, по сведениям ЕГРН
- - - - - - граница кадастрового квартала
- - - - - - номер кадастрового квартала
- 10:07:0040802 - обозначение земельного участка в кадастровом квартале, по сведениям ЕГРН
- :525 - обозначение ОКС, по сведениям ЕГРН
- :312 - обозначение ОКС, по сведениям ЕГРН
- 10:07-6.377 - номер зоны с особыми условиями использования территории, по сведениям ЕГРН

Масштаб 1 : 1000